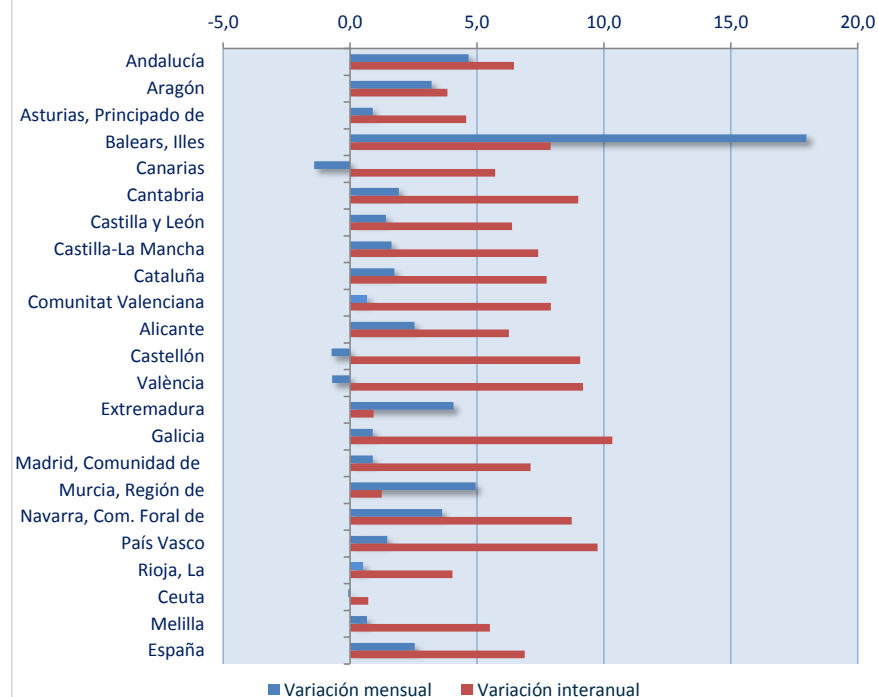


AFILIACIÓ D'ESTRANGERS A LA SEGURETAT SOCIAL - ABRIL 2018

AFILIACIÓN DE EXTRANJEROS A LA SEGURIDAD SOCIAL. ABRIL, 2018

Comunidad Autónoma	abr-18	mar-18	abr-17	Variación mensual	Variación interanual
Andalucía	262.482	250.769	246.568	4,7	6,5
Aragón	66.862	64.783	64.392	3,2	3,8
Asturias, Principado de	13.459	13.340	12.870	0,9	4,6
Balears, Illes	95.384	80.844	88.397	18,0	7,9
Canarias	94.406	95.759	89.296	-1,4	5,7
Cantabria	11.493	11.276	10.545	1,9	9,0
Castilla y León	51.452	50.733	48.366	1,4	6,4
Castilla-La Mancha	57.283	56.361	53.331	1,6	7,4
Cataluña	457.605	449.738	424.718	1,7	7,7
Comunitat Valenciana	206.706	205.413	191.543	0,6	7,9
Alicante	86.966	84.814	81.842	2,5	6,3
Castellón	30.976	31.203	28.401	-0,7	9,1
València	88.764	89.396	81.300	-0,7	9,2
Extremadura	11.383	10.937	11.279	4,1	0,9
Galicia	33.974	33.673	30.791	0,9	10,3
Madrid, Comunidad de	385.978	382.575	360.349	0,9	7,1
Murcia, Región de	90.868	86.580	89.746	5,0	1,3
Navarra, Com. Foral de	24.384	23.530	22.426	3,6	8,7
País Vasco	59.169	58.315	53.913	1,5	9,7
Rioja, La	14.554	14.484	13.990	0,5	4,0
Ceuta	2.796	2.798	2.776	-0,1	0,7
Melilla	4.692	4.661	4.447	0,7	5,5
España	1.944.930	1.896.569	1.819.743	2,5	6,9

VARIACIÓN MENSUAL DE LA AFILIACIÓN DE EXTRANJEROS A LA SEGURIDAD SOCIAL. ABRIL, 2018



La Comunitat Valenciana ocupa el setè lloc en variació interanual d'afiliació d'estrangers a la Seguretat Social, superant en un punt percentual la mitjana d'Espanya. Per províncies, València i Castelló superen en més d'un punt la mitjana de la nostra Comunitat.

La variació intermensual a la Comunitat Valenciana se situa 1,9 punts per sota de la mitjana nacional, destacant el fort increment experimentat per Illes Balears.