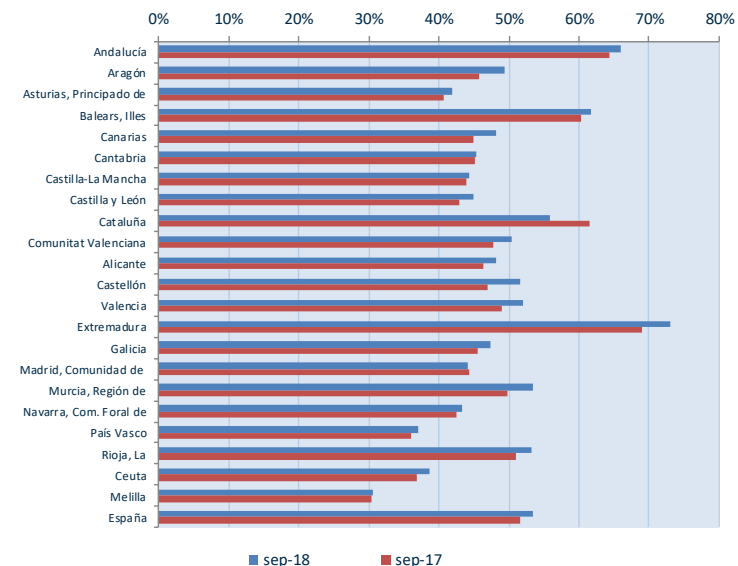


**BENEFICIARIOS DE PRESTACIONES POR DESEMPLEO Y TASA DE COBERTURA**

	Septiembre 2018		Agosto-2018		Septiembre 2017	
	Beneficiarios	Tasa Cobertura	Beneficiarios	Tasa Cobertura	Beneficiarios	Tasa Cobertura
Andalucía	530.734	65,96%	554.880	70,00%	542.364	64,42%
Aragón	31.440	49,37%	33.506	53,63%	31.720	45,81%
Asturias, Principado de	29.563	41,89%	30.205	44,22%	30.896	40,61%
Balears, Illes	25.161	61,74%	25.366	65,66%	25.568	60,28%
Canarias	99.138	48,25%	109.909	53,09%	99.519	45,02%
Cantabria	15.604	45,31%	16.111	49,07%	16.732	45,04%
Castilla-La Mancha	73.916	44,37%	80.890	47,09%	76.379	44,00%
Castilla y León	64.182	45,01%	68.576	48,58%	67.208	42,82%
Cataluña	212.424	55,85%	234.573	61,61%	216.980	54,19%
<b>Comunitat Valenciana</b>	<b>189.262</b>	<b>50,47%</b>	<b>208.537</b>	<b>55,89%</b>	<b>189.102</b>	<b>47,74%</b>
- Alicante	71.667	48,27%	75.424	51,36%	72.071	46,44%
- Castellón	20.556	51,51%	22.536	58,31%	19.702	46,97%
- Valencia	97.039	51,99%	110.577	58,95%	97.329	48,92%
Extremadura	74.669	72,99%	75.495	76,53%	77.082	69,00%
Galicia	78.734	47,33%	81.348	49,47%	83.972	45,62%
Madrid, Comunidad de	156.225	44,14%	175.370	49,52%	170.658	44,27%
Murcia, Región de	55.007	53,40%	56.042	54,81%	53.870	49,76%
Navarra, Com. Foral de	14.373	43,40%	15.374	47,06%	14.988	42,46%
País Vasco	45.517	36,99%	53.160	43,00%	47.710	36,13%
Rioja, La	7.928	53,16%	8.686	54,89%	8.142	51,06%
Ceuta	4.614	38,69%	4.750	39,36%	4.556	36,78%
Melilla	3.083	30,53%	3.510	35,09%	3.149	30,40%
<b>España</b>	<b>1.711.575</b>	<b>53,44%</b>	<b>1.836.288</b>	<b>57,70%</b>	<b>1.760.595</b>	<b>51,62%</b>

**EVOLUCIÓN INTERANUAL DE LA TASA DE COBERTURA SEPTIEMBRE 2018 - SEPTIEMBRE 2017 (%)**



La Comunitat Valenciana incrementa 2,7 puntos la tasa de cobertura de personas beneficiarias de prestaciones por desempleo con respecto al año anterior, encontrándose casi 3 puntos por debajo de la media nacional. El incremento de la tasa de cobertura en España ha sido de 1,8 puntos respecto a septiembre de 2017. La provincia de Valencia presenta la mejor tasa en nuestra Comunitat, con un porcentaje inferior en 1,4 puntos al de la media de España.

Por Comunidades Autónomas, la Comunitat Valenciana se sitúa este último mes en séptimo lugar, descendiendo dos puestos respecto al mes anterior, ocupando de nuevo los primeros puestos Extremadura, con el 72,99%, Andalucía con el 65,95% y en tercer lugar Illes Balears con el 61,74%.