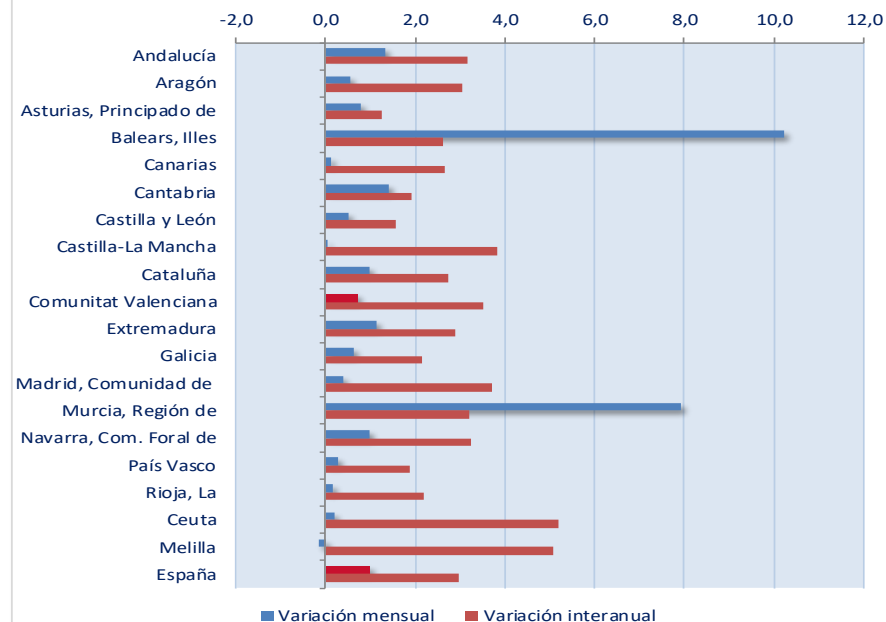


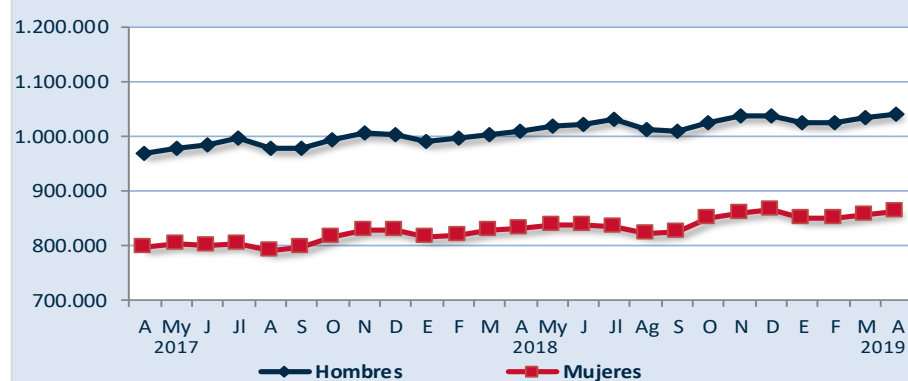
AFILIACIÓN MEDIA A LA SEGURIDAD SOCIAL. ABRIL, 2019

	abr-19	mar-19	abr-18	Variación mensual	Variación interanual
Andalucía	3.154.371	3.112.702	3.057.117	1,3	3,2
Aragón	571.940	568.811	554.974	0,6	3,1
Asturias, Principado de	364.436	361.552	359.985	0,8	1,2
Balears, Illes	504.941	458.019	492.038	10,2	2,6
Canarias	810.122	809.240	789.003	0,1	2,7
Cantabria	216.636	213.649	212.601	1,4	1,9
Castilla y León	914.881	910.398	900.956	0,5	1,5
Castilla-La Mancha	698.420	698.235	672.551	0,0	3,8
Cataluña	3.443.914	3.410.506	3.351.587	1,0	2,8
Comunitat Valenciana	1.905.142	1.891.515	1.840.226	0,7	3,5
Alicante	661.317	651.311	641.077	1,5	3,2
Castellón	233.562	232.620	227.689	0,4	2,6
Valencia	1.010.263	1.007.584	971.560	0,3	4,0
Extremadura	395.122	390.665	384.050	1,1	2,9
Galicia	1.010.592	1.004.405	989.416	0,6	2,1
Madrid, Comunidad de	3.221.998	3.209.223	3.106.118	0,4	3,7
Murcia, Región de	591.997	548.584	573.662	7,9	3,2
Navarra, Com. Foral de	286.319	283.544	277.285	1,0	3,3
País Vasco	963.089	960.275	945.514	0,3	1,9
Rioja, La	128.801	128.621	126.062	0,1	2,2
Ceuta	23.073	23.027	21.937	0,2	5,2
Melilla	24.568	24.605	23.377	-0,2	5,1
España	19.230.362	19.043.576	18.678.461	1,0	3,0

VARIACIÓN MENSUAL E INTERANUAL DE LA AFILIACIÓN MEDIA A LA SEGURIDAD SOCIAL MARZO 19-ABRIL 19-ABRIL 18



AFILIACIÓN MEDIA A LA SEGURIDAD SOCIAL POR GÉNERO
Comunitat Valenciana



La Comunitat Valenciana ocupa el tercer lugar en incremento interanual de afiliaciones medias a la Seguridad Social situándose cinco décimas por encima de España, siendo la provincia de Valencia la que lidera la afiliación en nuestra Comunidad, con un incremento interanual de 4,0 puntos porcentuales.

El mes de abril presenta variaciones dispares respecto a su precedente, quedando en nuestra Comunidad en el 0,7%, tres décimas por debajo de la media de España, siendo Illes Balears con el 10,2% la Comunidad que más aumenta, seguida de la región de Murcia con un 7,9% y Cantabria, con un 1,4%. España incrementa su afiliación media en 186.786 personas, un 1% más que en marzo de 2019.