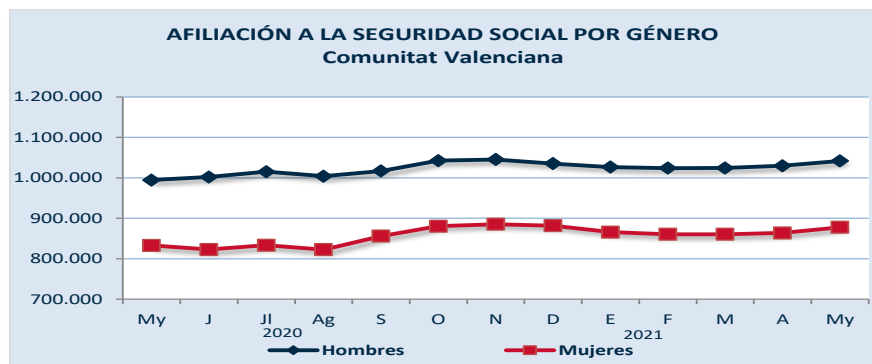
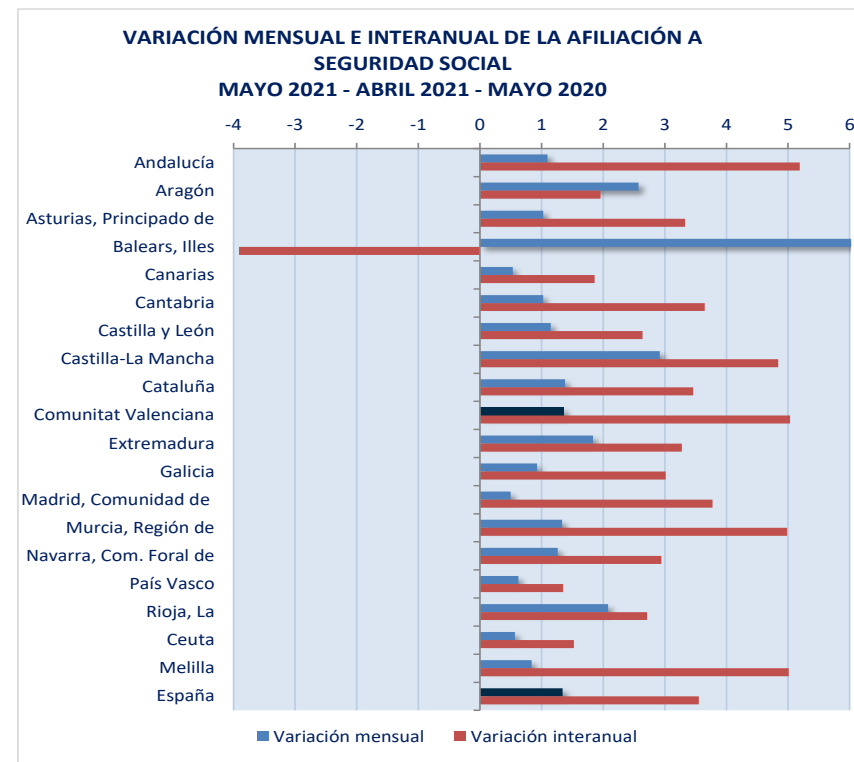


AFILIACIÓN A LA SEGURIDAD SOCIAL. MAYO 2021					
	may-21	abr-21	may-20	Variación mensual	Variación interanual
Andalucía	3.149.583	3.115.468	2.994.123	1,1	5,2
Aragón	578.926	564.394	567.821	2,6	2,0
Asturias, Principado de	362.698	359.011	351.008	1,0	3,3
Balears, Illes	471.623	432.085	490.816	9,2	-3,9
Canarias	774.113	770.009	759.978	0,5	1,9
Cantabria	217.003	214.802	209.362	1,0	3,6
Castilla y León	909.582	899.251	886.184	1,1	2,6
Castilla-La Mancha	724.700	704.141	691.230	2,9	4,8
Cataluña	3.432.923	3.386.187	3.318.138	1,4	3,5
Comunitat Valenciana	1.919.379	1.893.773	1.827.374	1,4	5,0
Alicante	657.537	644.225	627.214	2,1	4,8
Castellón	235.505	233.753	220.187	0,7	7,0
Valencia	1.026.337	1.015.795	979.973	1,0	4,7
Extremadura	397.963	390.790	385.331	1,8	3,3
Galicia	1.008.995	999.739	979.472	0,9	3,0
Madrid, Comunidad de	3.252.370	3.236.301	3.134.111	0,5	3,8
Murcia, Región de	618.974	610.834	589.581	1,3	5,0
Navarra, Com. Foral de	290.624	287.000	282.307	1,3	2,9
País Vasco	958.492	952.551	945.712	0,6	1,4
Rioja, La	130.372	127.717	126.926	2,1	2,7
Ceuta	21.966	21.842	21.636	0,6	1,5
Melilla	24.222	24.021	23.066	0,8	5,0
España	19.244.508	18.989.916	18.584.176	1,3	3,6

Fuente: Elaborado por el CES-CV a partir de datos del MISMI



Elaborado por el CES-CV a partir de datos del MISMI

La Comunitat Valenciana ocupa el segundo puesto en incremento interanual en afiliaciones a la Seguridad Social (5,0%), superando en catorce décimas de punto a la media de España, siendo la provincia de Castellón la que lidera la afiliación con un incremento interanual del 7,0%.

La variación intermensual en nuestra Comunitat ofrece un saldo positivo del 1,4%, situándose una décima de punto por encima de la media de España. La afiliación masculina ha crecido un 1,1% mientras que la femenina lo ha hecho en un 1,6%. La comunidad con mayor afiliación en el mes de mayo ha sido Illes Balears 9,2%, seguida de Castilla-La Mancha con el 2,9% y Aragón con el 2,6%.

15 de junio de 2021