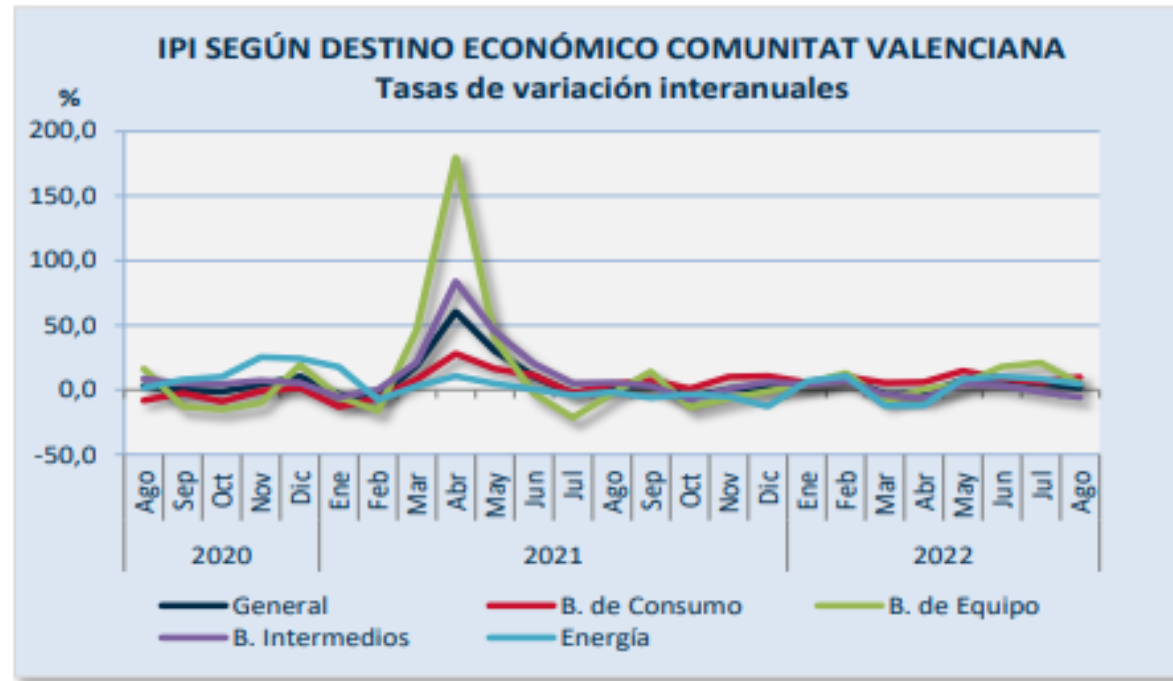
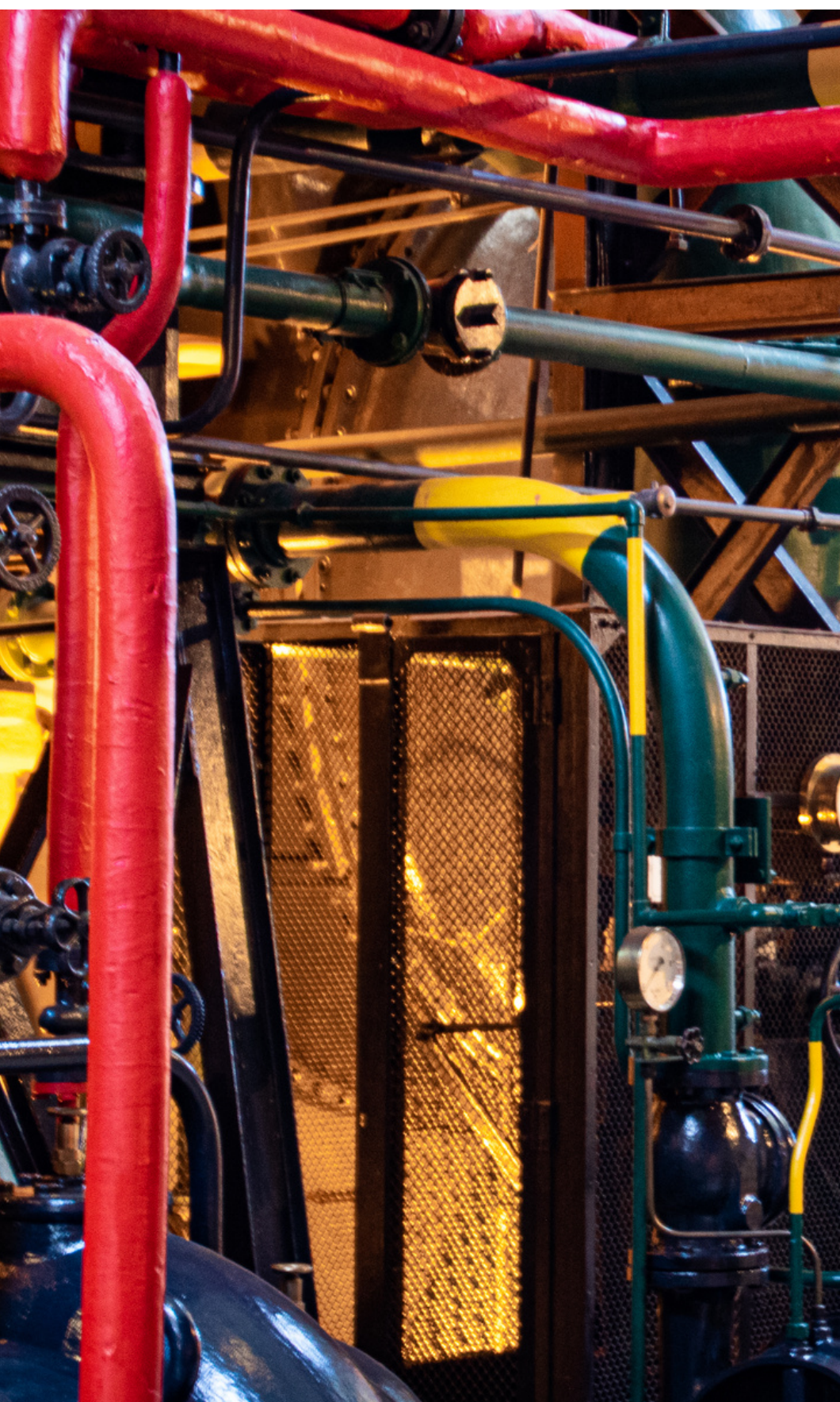




ÍNDICE DE PRODUCCIÓN INDUSTRIAL

Agosto 2022



IPI GENERAL POR CC. AA. Agosto 2022			
	Índice	Var. % interanual	Var. % de la media en lo que va de año
Andalucía	93,91	13,7	6,5
Aragón	83,50	9,4	7,1
Asturias, Principado de	98,32	12,6	3,8
Baleares, Illes	106,51	17,3	19,7
Canarias	90,07	1,0	5,0
Cantabria	92,20	-4,9	-1,8
Castilla y León	73,99	0,8	-3,4
Castilla - La Mancha	94,23	3,6	6,3
Cataluña	81,00	2,2	1,2
Comunitat Valenciana	88,83	1,7	3,6
Extremadura	139,45	0,0	3,1
Galicia	92,05	3,3	-1,3
Madrid, Comunidad de	96,36	12,0	5,7
Murcia, Región de	120,27	6,5	6,5
Navarra, Comunidad Foral de	101,95	13,6	4,2
País Vasco	73,18	4,0	6,0
Rioja, La	64,28	5,6	3,5
ESPAÑA	88,40	5,8	3,5

La producción industrial en la Comunitat Valenciana ha moderado su crecimiento en el mes de agosto, registrando un incremento del 1,7% en términos interanuales, inferior al del conjunto del España (5,8%), y acumulando un avance del 3,6% en estos primeros ocho meses del año.

Los mayores aumentos por sectores económicos se han dado en los bienes de consumo (9,8%), seguidos de los bienes de equipo (4,9%) y la energía (4,5%), mientras que los bienes intermedios han caído un 5,7%.