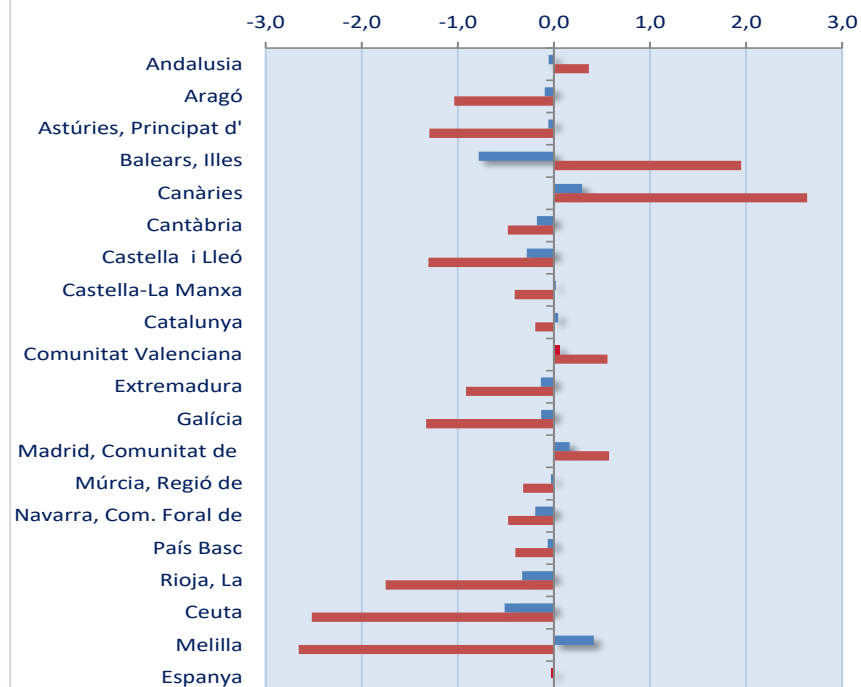


AFILIACIÓ MITJANA PERSONES TREBALLADORES EN EL RÈGIM ESPECIAL
TREBALL AUTONOM (R.E.T.A.) DESEMBRE 2022

	des-22	nov-22	des-21	Variació mensual	Variació interanual
Andalusia	565.418	565.726	563.369	-0,1	0,4
Aragó	99.689	99.786	100.734	-0,1	-1,0
Astúries, Principat d'	71.493	71.535	72.433	-0,1	-1,3
Balears, Illes	95.170	95.920	93.352	-0,8	1,9
Canàries	137.876	137.474	134.338	0,3	2,6
Cantàbria	41.338	41.412	41.537	-0,2	-0,5
Castella i Lleó	187.980	188.513	190.468	-0,3	-1,3
Castella -La Manxa	150.227	150.197	150.846	0,0	-0,4
Catalunya	558.114	557.864	559.212	0,0	-0,2
Comunitat Valenciana	362.529	362.321	360.525	0,1	0,6
Alacant	138.451	138.433	137.280	0,0	0,9
Castelló	41.349	41.325	41.398	0,1	-0,1
València	182.729	182.563	181.847	0,1	0,5
Extremadura	80.180	80.290	80.922	-0,1	-0,9
Galícia	206.225	206.503	209.008	-0,1	-1,3
Madrid, Comunitat de	420.072	419.397	417.670	0,2	0,6
Múrcia, Regió de	103.331	103.364	103.665	0,0	-0,3
Navarra, Com. Foral de	47.302	47.395	47.528	-0,2	-0,5
País Basc	168.995	169.107	169.680	-0,1	-0,4
Rioja, La	24.819	24.901	25.262	-0,3	-1,8
Ceuta	3.285	3.302	3.370	-0,5	-2,5
Melilla	4.360	4.342	4.479	0,4	-2,7
Espanya	3.328.403	3.329.349	3.328.398	0,0	0,0

VARIACIÓ MENSUAL E INTERANUAL AFILIACIÓ RETA
DESEMBRE 22 - NOVEMBRE 22 - DESEMBRE 21



La Comunitat Valenciana ascendeix al tercer lloc en increment interanual d'afiliacions en el RETA, amb un augment del 0,6%, situant-se sis dècimes de punt per damunt de la mitjana d'Espanya. La província d'Alacant novament registra el major increment, amb nou dècimes de punt per damunt de la mitjana d'Espanya i tres dècimes de punt per damunt de la mitjana de la nostra Comunitat. L'increment interanual a la província de València és cinc dècimes de punt superior a la mitjana d'Espanya, sent Castelló l'única en la nostra Comunitat que presenta xifres negatives, situant-se una dècima de punt per davall de la mitjana nacional i set dècimes de punt menys respecte a la nostra Comunitat.

La variació intermensual en la nostra Comunitat s'ha situat novament en el 0,1%, amb 208 afiliacions mitjanes més, sent aquest percentatge una dècima de punt superior al recollit a Espanya, que ha comptat amb 946 afiliacions menys. Atés el gènere, el nombre de treballadors autònoms en la Comunitat Valenciana han retrocedit en l'últim mes en 42 persones (0,02%), mentre que les treballadores afiliades al RETA en la Comunitat Valenciana han augmentat al desembre en 250 persones (0,19%).