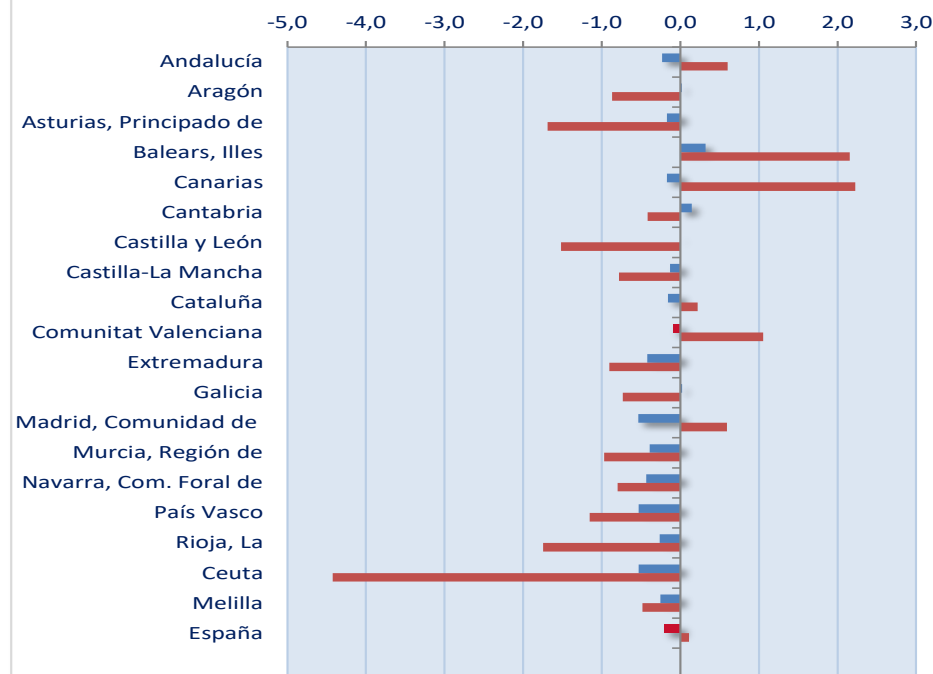


AFILIACIÓN MEDIA DE PERSONAS TRABAJADORAS EN EL RÉGIMEN ESPECIAL DE TRABAJADORES AUTÓNOMOS (RETA) JULIO 2023

	jul-23	jun-23	jul-22	Variación mensual	Variación interanual
Andalucía	570.615	571.929	567.211	-0,2	0,6
Aragón	99.609	99.590	100.480	0,0	-0,9
Asturias, Principado de	70.953	71.074	72.173	-0,2	-1,7
Balears, Illes	103.014	102.683	100.839	0,3	2,2
Canarias	139.265	139.503	136.232	-0,2	2,2
Cantabria	41.607	41.546	41.780	0,1	-0,4
Castilla y León	187.565	187.569	190.457	0,0	-1,5
Castilla-La Mancha	149.889	150.085	151.069	-0,1	-0,8
Cataluña	560.638	561.523	559.401	-0,2	0,2
Comunitat Valenciana	366.762	367.110	362.939	-0,1	1,1
<i>Alicante</i>	<i>140.893</i>	<i>140.977</i>	<i>138.821</i>	<i>-0,1</i>	<i>1,5</i>
<i>Castellón</i>	<i>42.074</i>	<i>42.022</i>	<i>41.774</i>	<i>0,1</i>	<i>0,7</i>
<i>Valencia</i>	<i>183.795</i>	<i>184.111</i>	<i>182.344</i>	<i>-0,2</i>	<i>0,8</i>
Extremadura	80.559	80.901	81.294	-0,4	-0,9
Galicia	206.590	206.539	208.112	0,0	-0,7
Madrid, Comunidad de	419.094	421.339	416.618	-0,5	0,6
Murcia, Región de	102.268	102.669	103.268	-0,4	-1,0
Navarra, Com. Foral de	46.998	47.202	47.377	-0,4	-0,8
País Vasco	166.988	167.875	168.938	-0,5	-1,2
Rioja, La	24.619	24.684	25.057	-0,3	-1,7
Ceuta	3.197	3.214	3.345	-0,5	-4,4
Melilla	4.335	4.346	4.356	-0,3	-0,5
España	3.344.565	3.351.381	3.340.946	-0,2	0,1

VARIACIÓN MENSUAL E INTERANUAL AFILIACIÓN RETA A LA SEGURIDAD SOCIAL JULIO 23 - JUNIO 23 - JULIO 22



Nuevo incremento interanual en número de personas afiliadas al RETA en la Comunitat Valenciana, con un aumento del 1,1%, situándose un punto por encima de la media de España. Al igual que en meses anteriores, la provincia de Alicante registra el mayor incremento, con 1,4 puntos por encima de la media de España y cuatro décimas de punto por encima de la media de nuestra Comunitat. El incremento interanual en la provincia de Valencia es 0,7 décimas de punto superior a la media de España y tres décimas por debajo de la media de la Comunitat Valenciana, situándose Castellón seis décimas de punto por encima de la media nacional y cuatro décimas de punto por debajo respecto a nuestra Comunitat.

La variación intermensual en la Comunitat Valenciana arroja un saldo negativo del -0,1%, con 348 afiliaciones medias menos, siendo este porcentaje una décima de punto inferior al experimentado en España, que ha contado con 6.816 afiliaciones menos. Atendiendo al género, el número de trabajadores autónomos en la Comunitat Valenciana ha aumentado en tan solo dos personas, mientras que las trabajadoras afiliadas medias en el RETA en la Comunitat Valenciana han disminuido en 350 personas (-0,3%). La Comunitat Valenciana crece en términos interanuales por encima de la media de España y decrece intermensualmente por debajo de la media de ésta.