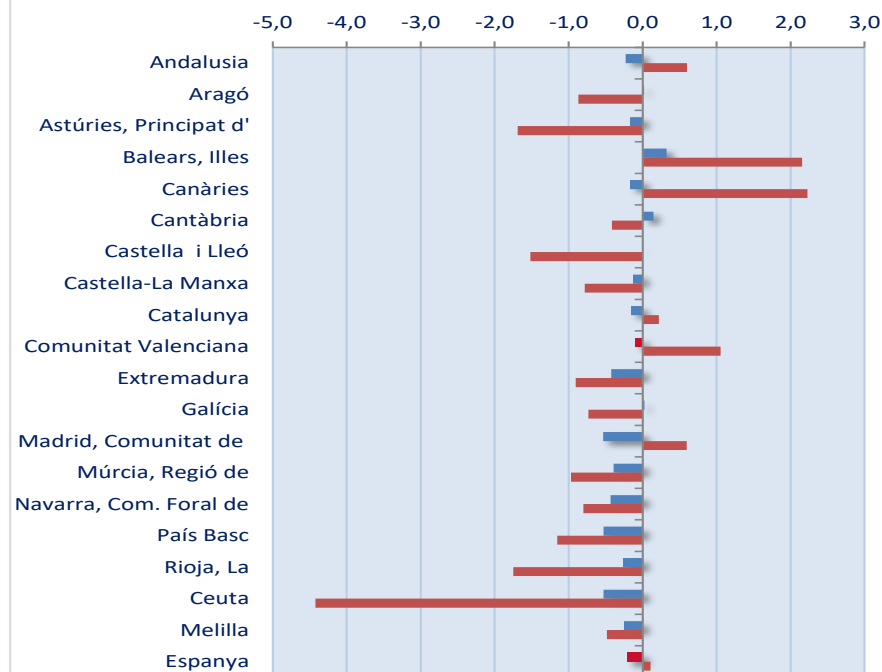


**AFILIACIÓ MITJANA PERSONES TREBALLADORES EN EL RÈGIM ESPECIAL
TREBALL AUTONOM (R.E.T.A.) JULIOL 2023**

	jul-23	jun-23	jul-22	Variació mensual	Variació interanual
Andalusia	570.615	571.929	567.211	-0,2	0,6
Aragó	99.609	99.590	100.480	0,0	-0,9
Astúries, Principat d'	70.953	71.074	72.173	-0,2	-1,7
Balears, Illes	103.014	102.683	100.839	0,3	2,2
Canàries	139.265	139.503	136.232	-0,2	2,2
Cantàbria	41.607	41.546	41.780	0,1	-0,4
Castella i Lleó	187.565	187.569	190.457	0,0	-1,5
Castella -La Manxa	149.889	150.085	151.069	-0,1	-0,8
Catalunya	560.638	561.523	559.401	-0,2	0,2
Comunitat Valenciana	366.762	367.110	362.939	-0,1	1,1
Alacant	140.893	140.977	138.821	-0,1	1,5
Castelló	42.074	42.022	41.774	0,1	0,7
València	183.795	184.111	182.344	-0,2	0,8
Extremadura	80.559	80.901	81.294	-0,4	-0,9
Galícia	206.590	206.539	208.112	0,0	-0,7
Madrid, Comunitat de	419.094	421.339	416.618	-0,5	0,6
Múrcia, Regió de	102.268	102.669	103.268	-0,4	-1,0
Navarra, Com. Foral de	46.998	47.202	47.377	-0,4	-0,8
País Basc	166.988	167.875	168.938	-0,5	-1,2
Rioja, La	24.619	24.684	25.057	-0,3	-1,7
Ceuta	3.197	3.214	3.345	-0,5	-4,4
Melilla	4.335	4.346	4.356	-0,3	-0,5
Espanya	3.344.565	3.351.381	3.340.946	-0,2	0,1

**VARIACIÓ MENSUAL E INTERANUAL AFILIACIÓ RETA
JULIOL 23 - JUNY 23 - JULIOL 22**



Nou increment interanual en nombre de persones afiliades al RETA en la Comunitat Valenciana, amb un augment del 1,1%, situant-se un punt per damunt de la mitjana d'Espanya. Igual que en mesos anteriors, la província d'Alacant registra el major increment, amb 1,4 punts per damunt de la mitjana d'Espanya i quatre dècimes de punt per damunt de la mitjana de la nostra Comunitat. L'increment interanual a la província de València és 0,7 dècimes de punt superior a la mitjana d'Espanya i tres dècimes per davall de la mitjana de la Comunitat Valenciana, situant-se Castelló sis dècimes de punt per damunt de la mitjana nacional i quatre dècimes de punt per davall respecte a la nostra Comunitat.

La variació intermensual en la Comunitat Valenciana llança un saldo negatiu del -0,1%, amb 348 afiliacions mitjanes menys, sent aquest percentatge una dècima de punt inferior a l'experimentat a Espanya, que ha comptat amb 6.816 afiliacions menys. Atés el gènere, el nombre de treballadors autònoms en la Comunitat Valenciana ha augmentat en tan sols dues persones, mentre que les treballadores afiliades mitjanes en el RETA en la Comunitat Valenciana han disminuït en 350 persones (-0,3%). La Comunitat Valenciana creix en termes interanuals per damunt de la mitjana d'Espanya i decreix intermensualment per davall de la mitjana d'aquesta.