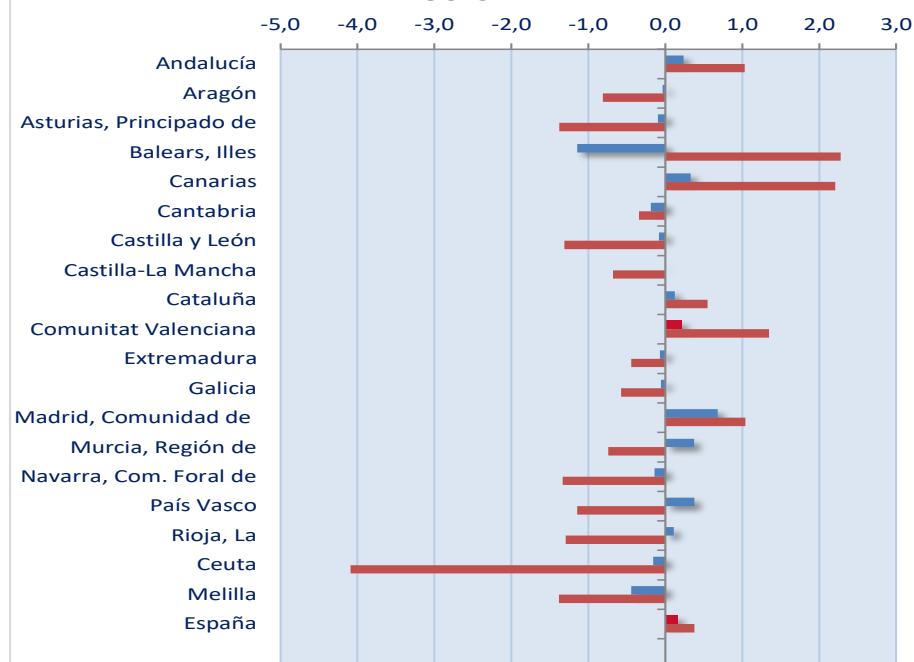


AFILIACIÓN MEDIA DE PERSONAS TRABAJADORAS EN EL RÉGIMEN ESPECIAL DE TRABAJADORES AUTÓNOMOS (RETA) OCTUBRE 2023

	oct-23	sep-23	oct-22	Variación mensual	Variación interanual
Andalucía	572.213	570.848	566.356	0,2	1,0
Aragón	99.108	99.143	99.920	0,0	-0,8
Asturias, Principado de	70.594	70.663	71.580	-0,1	-1,4
Balears, Illes	101.572	102.747	99.309	-1,1	2,3
Canarias	139.983	139.520	136.961	0,3	2,2
Cantabria	41.355	41.432	41.496	-0,2	-0,3
Castilla y León	186.384	186.539	188.864	-0,1	-1,3
Castilla-La Mancha	149.200	149.190	150.218	0,0	-0,7
Cataluña	560.776	560.076	557.711	0,1	0,5
Comunitat Valenciana	366.830	366.050	361.943	0,2	1,4
<i>Alicante</i>	<i>141.046</i>	<i>140.711</i>	<i>138.427</i>	<i>0,2</i>	<i>1,9</i>
<i>Castellón</i>	<i>41.783</i>	<i>41.832</i>	<i>41.409</i>	<i>-0,1</i>	<i>0,9</i>
<i>Valencia</i>	<i>184.001</i>	<i>183.507</i>	<i>182.107</i>	<i>0,3</i>	<i>1,0</i>
Extremadura	80.047	80.102	80.402	-0,1	-0,4
Galicia	205.636	205.754	206.826	-0,1	-0,6
Madrid, Comunidad de	422.505	419.652	418.150	0,7	1,0
Murcia, Región de	102.567	102.183	103.332	0,4	-0,7
Navarra, Com. Foral de	46.784	46.849	47.417	-0,1	-1,3
País Vasco	167.164	166.535	169.096	0,4	-1,1
Rioja, La	24.598	24.571	24.920	0,1	-1,3
Ceuta	3.166	3.171	3.301	-0,2	-4,1
Melilla	4.289	4.308	4.349	-0,4	-1,4
España	3.344.771	3.339.333	3.332.151	0,2	0,4

VARIACIÓN MENSUAL E INTERANUAL AFILIACIÓN RETA A LA SEGURIDAD SOCIAL OCTUBRE 23 - SEPTIEMBRE 23 - OCTUBRE 22



Se consolida el incremento interanual en número de personas afiliadas al RETA en la Comunitat Valenciana, con un aumento del 1,4%, una décima de punto superior al interanual del mes anterior, situándose un punto por arriba de la media de España. Como viene siendo una constante respecto a meses anteriores, la provincia de Alicante es la que registra el mayor incremento, con 1,5 puntos porcentuales por encima de la media de España y cinco décimas de punto por encima de la media de nuestra Comunitat. El incremento interanual en la provincia de Valencia es de seis décimas de punto superior a la media de España y cuatro décimas por debajo de la media de la Comunitat Valenciana, situándose Castellón cinco décimas de punto por encima de la media nacional y cinco décimas de punto por debajo respecto a nuestra Comunitat.

La variación intermensual en la Comunitat Valenciana registra un saldo positivo del 0,2%, con 780 afiliaciones medias más, siendo este porcentaje idéntico al experimentado en España, que ha contado con 5.438 nuevas afiliaciones. Atendiendo al género, el número de trabajadores autónomos en la Comunitat Valenciana ha aumentado en 227 personas (0,1%), mientras que las trabajadoras afiliadas medias en el RETA en nuestra Comunitat lo han hecho en 553 personas (0,4%). Nuevamente, queda constatado que ésta crece en términos interanuales por encima de la media de España e iguala el porcentaje en términos intermensuales.