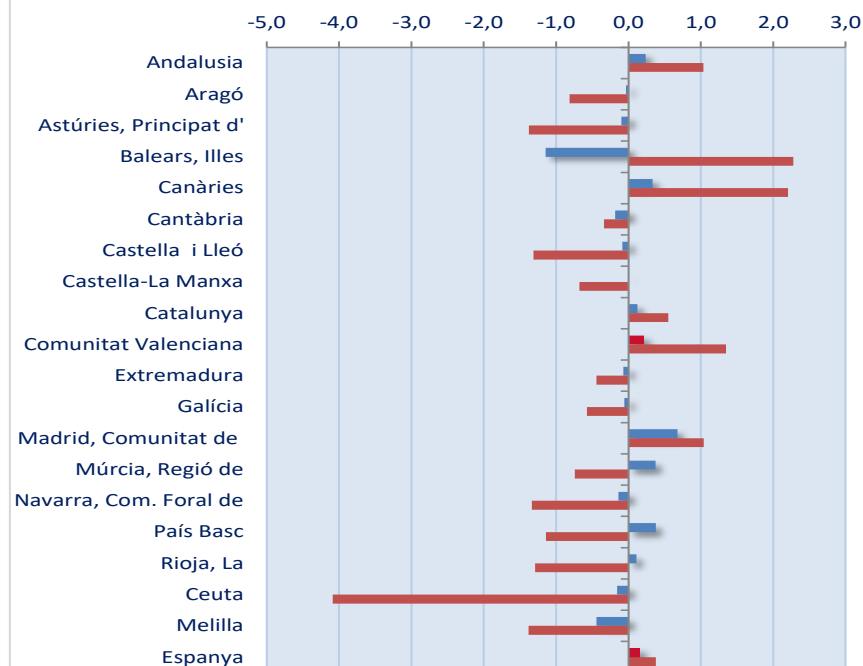


**AFILIACIÓ MITJANA PERSONES TREBALLADORES EN EL RÈGIM ESPECIAL
TREBALL AUTONOM (R.E.T.A.) OCTUBRE 2023**

	oct-23	sep-23	oct-22	Variació mensual	Variació interanual
Andalusia	572.213	570.848	566.356	0,2	1,0
Aragó	99.108	99.143	99.920	0,0	-0,8
Astúries, Principat d'	70.594	70.663	71.580	-0,1	-1,4
Balears, Illes	101.572	102.747	99.309	-1,1	2,3
Canàries	139.983	139.520	136.961	0,3	2,2
Cantàbria	41.355	41.432	41.496	-0,2	-0,3
Castella i Lleó	186.384	186.539	188.864	-0,1	-1,3
Castella -La Manxa	149.200	149.190	150.218	0,0	-0,7
Catalunya	560.776	560.076	557.711	0,1	0,5
Comunitat Valenciana	366.830	366.050	361.943	0,2	1,4
<i>Alacant</i>	<i>141.046</i>	<i>140.711</i>	<i>138.427</i>	<i>0,2</i>	<i>1,9</i>
<i>Castelló</i>	<i>41.783</i>	<i>41.832</i>	<i>41.409</i>	<i>-0,1</i>	<i>0,9</i>
<i>València</i>	<i>184.001</i>	<i>183.507</i>	<i>182.107</i>	<i>0,3</i>	<i>1,0</i>
Extremadura	80.047	80.102	80.402	-0,1	-0,4
Galícia	205.636	205.754	206.826	-0,1	-0,6
Madrid, Comunitat de	422.505	419.652	418.150	0,7	1,0
Múrcia, Regió de	102.567	102.183	103.332	0,4	-0,7
Navarra, Com. Foral de	46.784	46.849	47.417	-0,1	-1,3
País Basc	167.164	166.535	169.096	0,4	-1,1
Rioja, La	24.598	24.571	24.920	0,1	-1,3
Ceuta	3.166	3.171	3.301	-0,2	-4,1
Melilla	4.289	4.308	4.349	-0,4	-1,4
Espanya	3.344.771	3.339.333	3.332.151	0,2	0,4

**VARIACIÓ MENSUAL E INTERANUAL AFILIACIÓ RETA
OCTUBRE 23 - SETEMBRE 23 - OCTUBRE 22**



Es consolida l'increment interanual en nombre de persones afiliades al RETA en la Comunitat Valenciana, amb un augment del 1,4%, una dècima de punt superior a l'interanual del mes anterior, situant-se un punt per dalt de la mitjana d'Espanya. Com és una constant respecte a mesos anteriors, la província d'Alacant és la que registra el major increment, amb 1,5 punts percentuals per damunt de la mitjana d'Espanya i cinc dècimes de punt per damunt de la mitjana de la nostra Comunitat. L'increment interanual a la província de València és de sis dècimes de punt superior a la mitjana d'Espanya i quatre dècimes per davall de la mitjana de la Comunitat Valenciana, situant-se Castelló cinc dècimes de punt per damunt de la mitjana nacional i cinc dècimes de punt per davall respecte a la nostra Comunitat.

La variació intermensual en la Comunitat Valenciana registra un saldo positiu del 0,2%, amb 780 afiliacions mitjanes més, sent este percentatge idèntic a l'experimentat a Espanya, que ha comptat amb 5.438 noves afiliacions. Atés el gènere, el nombre de treballadors autònoms en la Comunitat Valenciana ha augmentat en 227 persones (0,1%), mentre que les treballadores afiliades mitjanes en el RETA en la nostra Comunitat ho han fet en 553 persones (0,4%). Novament, queda constatat que esta creix en termes interanuals per damunt de la mitjana d'Espanya i iguala el percentatge en termes intermensuals.